



édition septembre 2016

# les horaires

2016 III 2017



du lundi 29 août 2016 à début juillet 2017



Grand Quartier  
ZA Saint-Sulpice

---



République  
Beaulieu-Atalante

---



Villejean  
République  
Beaulieu-Atalante

---



INFOSTAR : 09 70 821 800  
APPEL NON SURTAXÉ



# SOMMAIRE

- Informations diverses ..... p. 1
- Plan des lignes ..... p. 2
- Horaires semaine ..... p. 4 à 7
- Horaires samedi ..... p. 8 à 11
- Horaires dimanche et jours fériés ..... p. 12 et 13
- Plan de la ligne STAR de Nuit N1 ..... p. 14 et 15
- Horaires STAR de Nuit N1 ..... p. 16 et 17
- Emplacement des bus à République ..... p. 18 et 19
- Accessibilité de la ligne ..... p. 20

**La ligne CHRONOSTAR C4 circule du lundi au dimanche.**  
**La ligne Express 40 circule du lundi au vendredi.**  
**La ligne N1 circule les nuits du jeudi au vendredi, du vendredi au samedi et du samedi au dimanche.**

Ces lignes sont accessibles aux personnes à mobilité réduite.  
 Ces lignes ne circulent pas le 1<sup>er</sup> mai.

## INFOSTAR, l'information au quotidien

Web : [www.star.fr](http://www.star.fr)  
 Web mobile : [m.starbusmetro.fr](http://m.starbusmetro.fr)  
 Applications labellisées STAR

## Contactez-nous ou suivez-nous sur :

Twitter : [viteunbus](#)  
[starbusmetro](#)  
 Téléphone : 09 70 821 800

# INFORMATIONS DIVERSES

## ■ Caractéristiques de la ligne CHRONOSTAR C4

- La ligne CHRONOSTAR offre une haute qualité de service : fréquence élevée, large amplitude horaire, temps de trajet réduits, bus confortables.
- Elle circule à partir de 5h30 du lundi au vendredi, à partir de 6h00 le samedi et 8h00 environ le dimanche et les jours fériés. Elles circulent jusqu'à 0h35 du dimanche au mercredi toute l'année et jusqu'à 1h35 les jeudis, vendredis et samedis
- Du lundi au vendredi, elle offre une fréquence de 8 min en moyenne entre 7h et 19h.

## ■ Correspondance métro

Correspondance entre la ligne C4 et le métro aux stations suivantes :  
 ■ Villejean-Université et République.

## ■ Principaux quartiers desservis par la ligne C4

- Beaugerard, Villejean, Le Mail, centre-ville, avenue Sergent Maginot, Plaine de Baud, Beaulieu Atalante, ZA Saint-Sulpice.

## ■ Principaux lieux publics desservis par la ligne C4

Établissements	Arrêts de descente
Agrocampus	Marbeuf
CCAS	Place de Bretagne
CCI	Préfecture-ESC
Centre C <sup>ial</sup> Grand Quartier	Grand Quartier
CH Guillaume Régnier	Plaine de Baud
DDASS	Cucillé
EHESP	La Salle
FRAC	Beaugerard
Inspection Académique	Paul Bert
Musée des Beaux-Arts	Musée Beaux-Arts
Office de Tourisme et des Congrès	République
Piscine de Villejean	Villejean-Université
Piscine Saint-Georges	Musée Beaux-Arts
Place de la Mairie	République
Préfecture	Préfecture-ESC
Université Rennes 1 Beaulieu	Beaulieu Restau. U.
	Tournebride
Université Rennes 2 Villejean	Université

Les horaires ne sont donnés qu'aux principaux arrêts. Le bus dessert tous les arrêts figurant sur le plan. Pour connaître les horaires à votre arrêt, vous pouvez vous connecter au site internet [www.star.fr](http://www.star.fr) ou contacter INFOSTAR 09 70 821 800.

# PLAN DES LIGNES

Les lignes C4 et 40 ex sont accessibles aux personnes à mobilité réduite.  
Vérifiez sur le plan si l'arrêt que vous utilisez est accessible grâce à ce symbole :



Grand Quartier

**Nouveau !**  
L'arrêt « Préfecture » devient  
l'arrêt « Préfecture-ESC »

ZA Saint-Sulpice

Beaulieu Atalante

Ligne de bus en correspondance

Correspondances bus à République


- Ligne de métro et station
- Station LE vélo STAR
- Parc relais gardienné
- Parc relais non gardienné
- Parking vélo
- LE vélo PARK

- Arrêt dans les deux sens
- Arrêt dans un seul sens
- Terminus des lignes

- Arrêt accessible dans les deux sens aux personnes à mobilité réduite.
- Arrêt accessible dans un seul sens aux personnes à mobilité réduite.

**GRAND QUARTIER -> ZA SAINT-SULPICE**

Arrêts principaux	DU LUNDI AU VENDREDI										DU LUNDI AU VENDREDI											
Grand Quartier	5.23					6.03	6.20	6.34	6.49	6.56												
Villejean-Université (M)	5.31					6.11	6.29	6.43	6.58	7.05												
Chèques Postaux	5.37					6.17	6.35	6.49	7.04	7.12												
République (M)	5.35	5.45	5.55	6.05	6.15	6.25	6.40	6.55	7.10	7.19	7.25											
Robidou	5.40	5.50	6.00	6.10	6.20	6.30	6.45	7.00	7.15	7.24	7.30											
Plaine de Baud	5.42	5.52	6.02	6.12	6.22	6.32	6.47	7.02	7.18	7.27	7.33											
Beaulieu Chimie		5.55		6.15	6.25	6.35	6.50	7.05	7.22	7.32	7.38											
Clos Courtel		6.00		6.20	6.30	6.40	6.55	7.10	7.27	7.37	7.43											
ZA Saint-Sulpice		6.03		6.23	6.33	6.43	6.59	7.14	7.31	7.40	7.46											

De 7h25 à 20h00
 

**C4** Toutes les 8 minutes<sup>1</sup> en moyenne.

Toutes les 8 minutes<sup>2</sup> de 7h30 à 9h, de 13h15 à 13h35 et de 16h à 18h15.

Grand Quartier	20.00	20.07	20.17	20.27	20.42		21.06		21.36		22.06		22.36		23.06		23.36		0.06		a	a	a			
Villejean-Université (M)	20.10	20.17	20.27	20.37	20.52		21.14		21.44		22.14		22.44		23.14		23.44		0.14					1.04	1.32	
Chèques Postaux	20.17	20.24	20.34	20.44	20.59		21.21		21.51		22.21		22.51		23.21		23.51		0.21					1.11	1.38	
République (M)	20.23	20.30	20.40	20.50	21.05	21.20	21.35	21.50	22.20	22.35		22.50	23.05	23.20	23.35	23.50	0.05	0.20	0.35	0.55	1.15	1.35	1.50			
Robidou	20.27	20.34	20.44	20.54	21.09	21.24	21.39	21.54	22.09	22.24	22.39		22.54	23.09	23.24	23.39	23.54	0.09	0.24	0.39	0.59	1.19	1.39	1.54		
Plaine de Baud	20.30	20.37	20.47	20.57	21.12	21.27	21.42	21.57	22.12	22.27	22.42		22.57	23.12	23.27	23.42	23.57	0.12	0.27	0.42	1.02	1.22	1.42	1.57		
Beaulieu Chimie	20.33	20.40	20.50	21.00	21.15	21.30	21.45	22.00	22.15	22.30	22.45		23.00	23.15	23.30	23.45	0.00	0.15	0.30	0.45	1.05	1.25	1.45	2.01		
Clos Courtel	20.38	20.45	20.55	21.05	21.20	21.35	21.50	22.05	22.20	22.35	22.50		23.04	23.19	23.34	23.49	0.04	0.19	0.34	0.49	1.09	1.29	1.49	2.05		
ZA Saint-Sulpice	20.42	20.49	20.59	21.08	21.23	21.38	21.53	22.08	22.23	22.38	22.53		23.07	23.22	23.37	23.52	0.07	0.22	0.37	0.52	1.12	1.32	1.52			

Grand Quartier																									
Villejean-Université (M)																									5.08
Chèques Postaux																									5.14
République (M)																									5.25
Robidou																									de 1h30 à 5h30 du matin 5.29
Plaine de Baud																									un passage toutes les 15 à 30 min les nuits 5.32
Beaulieu Chimie																									du jeudi/vendredi et vendredi/samedi 5.36
Clos Courtel																									5.40
ZA Saint-Sulpice																									

correspondance métro.

Circule uniquement les jeudis et vendredis.

**Ligne STAR de Nuit (N1)** : Kennedy / Guyenne vers République et Clos Courtel.

 Cette ligne circule les nuits des jeudis, vendredis (sauf le 1<sup>er</sup> mai).

Plus d'informations pages 14 à 17.

**1** - un bus de la ligne **C4** toutes les 10 minutes du 26 décembre au 30 décembre 2016, du 20 au 24 février 2017, du 18 au 21 avril 2017.

**2** - ligne : République vers Beaulieu Atalante, circule du 1<sup>er</sup> septembre 2016 jusqu'à mi-juin 2017. Elle ne circule pas aux dates suivantes : du 24 au 28 octobre 2016 inclus - du 19 au 30 décembre 2016 inclus - du 20 au 24 février 2017 inclus - du 10 au 21 avril 2017 inclus - le 26 mai 2017



**Attention !** La Ligne ne dessert pas tous les arrêts de la ligne **C4** (voir plan).





Ca roule ? Retrouvez à tout moment l'info-traffic et l'information STAR sur France Bleu Armorique (103.1)


**ZA SAINT-SULPICE -> GRAND QUARTIER**


Arrêts principaux	DU LUNDI AU VENDREDI								DU LUNDI AU VENDREDI								
ZA Saint-Sulpice	5.25					6.05	6.24	6.36	6.49	 De 6h49 à 19h34 <b>C4</b> Toutes les 8 minutes <sup>1</sup> en moyenne.  Toutes les 8 minutes <sup>2</sup> de 8h à 8h30, de 12h à 12h15 et de 15h30 à 18h30.							
Clos Courtel	5.28					6.08	6.27	6.39	6.52								
Beaulieu Chimie	5.32					6.12	6.31	6.43	6.56								
Plaine de Baud	5.35	5.45	5.55	6.05	6.15	6.34	6.46	6.59									
Robidou	5.38	5.48	5.58	6.08	6.18	6.37	6.49	7.02									
République 	5.45	5.53	6.03	6.13	6.25	6.42	6.54	7.07									
Chèques Postaux	5.48					6.28	6.45	6.57	7.10								
Villejean-Université 	5.55					6.35	6.52	7.04	7.17								
Grand Quartier	6.03					6.43	7.00	7.13	7.26								

ZA Saint-Sulpice	19.34	19.42	19.50	20.00	20.10	20.25	20.40	20.55	21.10	21.25	21.40	21.55	22.10	22.25	22.40	22.55	23.10	23.25	23.40	23.55	0.10	0.25	0.52	1.12	
Clos Courtel	19.38	19.46	19.54	20.03	20.13	20.28	20.43	20.58	21.13	21.28	21.43	21.58	22.13	22.28	22.43	22.58	23.13	23.28	23.43	23.58	0.13	0.28	0.55	1.15	1.35
Beaulieu Chimie	19.43	19.51	19.59	20.08	20.18	20.33	20.48	21.03	21.18	21.33	21.47	22.02	22.17	22.32	22.47	23.02	23.17	23.32	23.47	0.02	0.17	0.32	0.59	1.19	1.39
Plaine de Baud	19.46	19.54	20.02	20.11	20.21	20.36	20.51	21.06	21.21	21.36	21.50	22.05	22.20	22.35	22.50	23.05	23.20	23.35	23.50	0.05	0.20	0.35	1.02	1.22	1.43
Robidou	19.49	19.57	20.05	20.14	20.24	20.39	20.54	21.09	21.24	21.39	21.53	22.08	22.23	22.38	22.53	23.08	23.23	23.38	23.53	0.08	0.23	0.38	1.05	1.25	1.46
République 	19.55	20.03	20.11	20.20	20.30	20.45	21.15	21.45	21.45	22.15		22.14	22.45	22.44	23.15	23.14	23.45	23.44	0.05	0.14	0.35	0.44	1.11	1.35	1.50
Chèques Postaux	20.00	20.08	20.16	20.25	20.35	20.50	21.19		21.49		22.19		22.49		23.19		23.49		0.09		0.39			1.39	1.54
Villejean-Université 	20.07	20.15	20.23	20.32	20.42	20.57	21.26		21.56		22.26		22.56		23.26		23.56		0.16		0.46			1.46	2.01
Grand Quartier	20.16	20.24	20.32	20.41	20.51	21.06	21.34		22.04		22.34		23.04		23.34		0.04		0.24		0.54			1.54	


ZA Saint-Sulpice																									
Clos Courtel																									5.10
Beaulieu Chimie																									5.14
Plaine de Baud																									5.18
Robidou																									5.21
République 																									5.25
Chèques Postaux																									
Villejean-Université 																									
Grand Quartier																									


 correspondance métro.

 Circule uniquement les jeudis et vendredis.

**Ligne STAR de Nuit ** : Clos Courtel vers République et Kennedy /Guyenne.  
Cette ligne circule les nuits des jeudis, vendredis (sauf le 1<sup>er</sup> mai).  
Plus d'informations pages 14 à 17.

**1** - un bus de la ligne **C4** toutes les 10 minutes du 26 décembre au 30 décembre 2016, du 20 au 24 février 2017, du 18 au 21 avril 2017.

**2 - ligne ** : République vers Beaulieu Atalante, circule du 1<sup>er</sup> septembre 2016 jusqu'à mi-juin 2017. Elle ne circule pas aux dates suivantes : du 24 au 28 octobre 2016 inclus - du 19 au 30 décembre 2016 inclus - du 20 au 24 février 2017 inclus - du 10 au 21 avril 2017 inclus - le 26 mai 2017

**Attention !** La Ligne  ne dessert pas tous les arrêts de la ligne **C4** (voir plan).

**bus GRAND QUARTIER -> ZA SAINT-SULPICE**

Arrêts principaux	SAMEDI										SAMEDI														
Grand Quartier					6.03	6.26	6.46	7.04	7.22	7.34	7.49	8.03	8.17	8.31	8.48	9.03	9.18	9.33	9.48	10.03	10.15	10.27	10.39	10.51	11.03
Villejean-Université					6.11	6.34	6.54	7.12	7.30	7.42	7.57	8.11	8.25	8.39	8.56	9.11	9.26	9.41	9.57	10.12	10.24	10.36	10.48	11.00	11.12
Chèques Postaux					6.17	6.40	7.00	7.18	7.36	7.48	8.03	8.17	8.32	8.46	9.03	9.18	9.33	9.48	10.04	10.19	10.31	10.43	10.55	11.07	11.19
République	5.35	5.45	6.05	6.15	6.25	6.45	7.05	7.23	7.41	7.53	8.08	8.23	8.38	8.53	9.10	9.25	9.40	9.55	10.11	10.26	10.38	10.50	11.02	11.14	11.26
Robidou	5.39	5.49	6.09	6.19	6.29	6.49	7.09	7.27	7.45	7.57	8.12	8.27	8.42	8.57	9.14	9.29	9.44	10.00	10.16	10.31	10.43	10.55	11.07	11.19	11.31
Plaine de Baud	5.41	5.51	6.11	6.21	6.31	6.51	7.11	7.29	7.47	7.59	8.15	8.30	8.45	9.00	9.17	9.32	9.47	10.03	10.19	10.34	10.46	10.58	11.10	11.22	11.34
Beaulieu Chimie		5.54	6.14		6.34	6.54	7.14	7.32	7.50	8.02	8.18	8.33	8.48	9.03	9.20	9.35	9.50	10.06	10.22	10.37	10.49	11.01	11.13	11.25	11.37
Clos Courtel		5.58	6.18		6.38	6.58	7.18	7.36	7.54	8.06	8.22	8.37	8.52	9.07	9.25	9.40	9.55	10.11	10.27	10.42	10.54	11.06	11.18	11.30	11.42
ZA Saint-Sulpice		6.01	6.21		6.41	7.01	7.21	7.39	7.57	8.09	8.25	8.40	8.55	9.10	9.28	9.43	9.58	10.14	10.30	10.45	10.57	11.09	11.21	11.33	11.45

Grand Quartier	11.15	11.27	11.39	11.51	12.03	12.15	12.27	12.39	12.51	13.03	13.15	13.27	13.39	13.51	14.01	14.11	14.22	14.31	14.41	14.51	15.01	15.11	15.21	15.31	15.41
Villejean-Université	11.24	11.36	11.48	12.00	12.12	12.24	12.36	12.48	13.00	13.12	13.24	13.36	13.48	14.00	14.10	14.20	14.31	14.41	14.51	15.01	15.11	15.21	15.31	15.41	15.51
Chèques Postaux	11.31	11.43	11.55	12.07	12.19	12.31	12.43	12.55	13.07	13.19	13.31	13.43	13.55	14.07	14.17	14.27	14.38	14.48	14.58	15.08	15.18	15.28	15.38	15.48	15.58
République	11.38	11.50	12.02	12.14	12.26	12.38	12.50	13.02	13.14	13.26	13.38	13.50	14.02	14.14	14.24	14.34	14.45	14.55	15.05	15.15	15.25	15.35	15.45	15.55	16.05
Robidou	11.43	11.55	12.07	12.19	12.31	12.43	12.55	13.07	13.19	13.31	13.43	13.55	14.07	14.19	14.29	14.39	14.50	15.00	15.10	15.20	15.30	15.40	15.50	16.00	16.10
Plaine de Baud	11.46	11.58	12.10	12.22	12.34	12.46	12.58	13.10	13.22	13.34	13.46	13.58	14.10	14.22	14.32	14.42	14.53	15.03	15.13	15.23	15.33	15.43	15.53	16.03	16.13
Beaulieu Chimie	11.49	12.01	12.13	12.25	12.37	12.49	13.01	13.13	13.25	13.37	13.49	14.01	14.13	14.25	14.35	14.45	14.56	15.06	15.16	15.26	15.36	15.46	15.56	16.06	16.16
Clos Courtel	11.54	12.06	12.18	12.30	12.42	12.54	13.06	13.18	13.30	13.42	13.54	14.06	14.18	14.30	14.40	14.50	15.01	15.11	15.21	15.31	15.41	15.51	16.01	16.11	16.21
ZA Saint-Sulpice	11.57	12.09	12.21	12.33	12.45	12.57	13.09	13.21	13.33	13.45	13.57	14.10	14.22	14.34	14.44	14.54	15.04	15.14	15.24	15.34	15.44	15.54	16.05	16.15	16.25

Grand Quartier	15.51	16.01	16.11	16.21	16.31	16.41	16.51	17.01	17.11	17.21	17.31	17.41	17.51	18.01	18.11	18.21	18.31	18.41	18.52	19.02	19.12	19.23	19.38	19.53	20.08
Villejean-Université	16.01	16.11	16.21	16.31	16.41	16.51	17.01	17.11	17.21	17.31	17.41	17.51	18.01	18.11	18.21	18.31	18.41	18.51	19.01	19.11	19.21	19.31	19.46	20.01	20.16
Chèques Postaux	16.08	16.18	16.28	16.38	16.48	16.58	17.08	17.18	17.28	17.38	17.48	17.58	18.08	18.18	18.28	18.38	18.48	18.58	19.08	19.18	19.28	19.38	19.53	20.08	20.23
République	16.15	16.25	16.35	16.45	16.55	17.05	17.15	17.25	17.35	17.45	17.55	18.05	18.15	18.25	18.35	18.45	18.55	19.05	19.15	19.25	19.35	19.45	20.00	20.15	20.30
Robidou	16.20	16.30	16.40	16.50	17.00	17.10	17.20	17.30	17.40	17.50	18.00	18.10	18.20	18.30	18.40	18.50	19.00	19.10	19.20	19.30	19.40	19.50	20.05	20.20	20.35
Plaine de Baud	16.23	16.33	16.43	16.53	17.03	17.13	17.23	17.33	17.43	17.53	18.03	18.13	18.23	18.33	18.43	18.53	19.03	19.13	19.23	19.33	19.43	19.53	20.08	20.23	20.38
Beaulieu Chimie	16.26	16.36	16.46	16.56	17.06	17.16	17.26	17.36	17.46	17.56	18.06	18.16	18.26	18.36	18.46	18.56	19.06	19.16	19.26	19.36	19.46	19.56	20.11	20.26	20.41
Clos Courtel	16.31	16.41	16.51	17.01	17.11	17.21	17.31	17.41	17.51	18.01	18.11	18.21	18.31	18.41	18.51	19.01	19.11	19.21	19.31	19.41	19.51	20.01	20.16	20.31	20.46
ZA Saint-Sulpice	16.35	16.45	16.55	17.05	17.15	17.25	17.35	17.45	17.55	18.05	18.15	18.25	18.35	18.45	18.55	19.05	19.14	19.24	19.34	19.44	19.54	20.04	20.19	20.34	20.49

Grand Quartier	20.23	20.43		21.06		21.36		22.06		22.36		23.06		23.36		0.06				0.56					
Villejean-Université	20.31	20.51		21.14		21.44		22.14		22.44		23.14		23.44		0.14				1.04	1.32				
Chèques Postaux	20.38	20.58		21.21		21.51		22.21		22.51		23.21		23.51		0.21				1.11	1.38				
République	20.45	21.05	21.20	21.35	21.50	22.05	22.20	22.35	22.50	23.05	23.20	23.35	23.50	0.05	0.20	0.35	0.55	1.15	1.35	1.50					7.35
Robidou	20.50	21.09	21.24	21.39	21.54	22.09	22.24	22.39	22.54	23.09	23.24	23.39	23.54	0.09	0.24	0.39	0.59	1.19	1.39	1.54					7.39
Plaine de Baud	20.53	21.12	21.27	21.42	21.57	22.12	22.27	22.42	22.57	23.12	23.27	23.42	23.57	0.12	0.27	0.42	1.02	1.22	1.42	1.57					7.42
Beaulieu Chimie	20.56	21.15	21.30	21.45	22.00	22.15	22.30	22.45	23.00	23.15	23.30	23.45	0.00	0.15	0.30	0.45	1.05	1.25	1.45	2.00					7.45
Clos Courtel	21.01	21.20	21.35	21.50	22.05	22.20	22.35	22.50	23.04	23.19	23.34	23.49	0.04	0.19	0.34	0.49	1.09	1.29	1.49	2.05					7.50
ZA Saint-Sulpice	21.04	21.23	21.38	21.53	22.08	22.23	22.38	22.53	23.07	23.22	23.37	23.52	0.07	0.22	0.37	0.52	1.12	1.32	1.52						

correspondance métro.

**Ligne STAR de Nuit**  : Kennedy / Guyenne vers République et Clos Courtel.  
Cette ligne circule la nuit du samedi (sauf 1<sup>er</sup> mai).  
Plus d'informations pages 14 à 17.



**ZA SAINT-SULPICE -> GRAND QUARTIER**

Arrêts principaux	SAMEDI										SAMEDI														
	6.05	6.25	6.43	6.55	7.08	7.21	7.33	7.48	8.03	8.18	8.33	8.47	9.01	9.15	9.27	9.39	9.51	10.03	10.15	10.27	10.39	10.51			
ZA Saint-Sulpice																									
Clos Courtel																									
Beaulieu Chimie																									
Plaine de Baud	5.35	5.55	6.05	6.15	6.35	6.53	7.02	7.15	7.28	7.40	7.55	8.11	8.26	8.41	8.55	9.09	9.23	9.35	9.47	9.59	10.11	10.23	10.35	10.47	10.59
Robidou	5.38	5.58	6.08	6.18	6.38	6.56	7.08	7.21	7.34	7.46	8.01	8.17	8.32	8.47	9.01	9.15	9.29	9.41	9.53	10.05	10.17	10.29	10.41	10.53	11.05
République	5.43	6.03	6.13	6.25	6.42	7.00	7.12	7.25	7.38	7.50	8.06	8.22	8.37	8.53	9.07	9.22	9.36	9.48	10.00	10.12	10.24	10.36	10.48	11.00	11.12
Chèques Postaux																									
Villejean-Université																									
Grand Quartier																									

ZA Saint-Sulpice	11.03	11.15	11.27	11.39	11.51	12.03	12.15	12.27	12.39	12.51	13.03	13.15	13.27	13.39	13.50	14.00	14.10	14.20	14.30	14.40	14.50	15.00	15.10	15.20	15.30
Clos Courtel	11.06	11.18	11.30	11.42	11.54	12.06	12.18	12.30	12.42	12.54	13.06	13.18	13.30	13.42	13.53	14.03	14.13	14.23	14.33	14.43	14.53	15.03	15.13	15.23	15.33
Beaulieu Chimie	11.11	11.23	11.35	11.47	11.59	12.11	12.23	12.35	12.47	12.59	13.11	13.23	13.35	13.47	13.58	14.08	14.18	14.28	14.38	14.48	14.58	15.08	15.18	15.28	15.38
Plaine de Baud	11.14	11.26	11.38	11.50	12.02	12.14	12.26	12.38	12.50	13.02	13.14	13.26	13.38	13.50	14.01	14.11	14.21	14.31	14.41	14.51	15.01	15.11	15.21	15.31	15.41
Robidou	11.17	11.29	11.41	11.53	12.05	12.17	12.29	12.41	12.53	13.05	13.17	13.29	13.41	13.53	14.04	14.14	14.24	14.34	14.44	14.54	15.04	15.14	15.24	15.34	15.44
République	11.24	11.36	11.48	12.00	12.12	12.24	12.36	12.48	13.00	13.12	13.24	13.36	13.48	14.00	14.11	14.21	14.31	14.41	14.51	15.01	15.11	15.21	15.31	15.41	15.51
Chèques Postaux	11.28	11.40	11.52	12.04	12.16	12.28	12.40	12.52	13.04	13.16	13.28	13.40	13.52	14.04	14.15	14.25	14.35	14.45	14.55	15.05	15.15	15.25	15.35	15.45	15.55
Villejean-Université	11.36	11.48	12.00	12.12	12.24	12.36	12.48	13.00	13.12	13.24	13.36	13.48	14.00	14.12	14.23	14.33	14.43	14.53	15.03	15.13	15.23	15.33	15.43	15.53	16.03
Grand Quartier	11.46	11.58	12.10	12.22	12.34	12.46	12.58	13.10	13.22	13.34	13.46	13.58	14.10	14.22	14.33	14.43	14.53	15.03	15.13	15.24	15.34	15.44	15.54	16.06	16.16

ZA Saint-Sulpice	15.40	15.50	16.00	16.10	16.20	16.30	16.40	16.50	17.00	17.10	17.20	17.30	17.40	17.50	18.00	18.10	18.20	18.31	18.41	18.51	19.01	19.11	19.21	19.36	19.51
Clos Courtel	15.43	15.53	16.03	16.13	16.23	16.33	16.43	16.53	17.03	17.13	17.23	17.33	17.43	17.53	18.03	18.13	18.23	18.34	18.44	18.54	19.04	19.14	19.24	19.39	19.54
Beaulieu Chimie	15.48	15.58	16.08	16.18	16.28	16.38	16.48	16.58	17.08	17.18	17.28	17.38	17.48	17.58	18.08	18.18	18.28	18.39	18.49	18.59	19.09	19.19	19.29	19.44	19.59
Plaine de Baud	15.51	16.01	16.11	16.21	16.31	16.41	16.51	17.01	17.11	17.21	17.31	17.41	17.51	18.01	18.11	18.21	18.31	18.42	18.52	19.02	19.12	19.22	19.32	19.47	20.02
Robidou	15.54	16.04	16.14	16.24	16.34	16.44	16.54	17.04	17.14	17.24	17.34	17.44	17.54	18.04	18.14	18.24	18.34	18.45	18.55	19.05	19.15	19.25	19.35	19.50	20.05
République	16.01	16.11	16.21	16.31	16.41	16.51	17.01	17.11	17.21	17.31	17.41	17.51	18.01	18.11	18.21	18.31	18.40	18.50	19.00	19.10	19.20	19.30	19.40	19.55	20.10
Chèques Postaux	16.05	16.15	16.25	16.35	16.45	16.55	17.05	17.15	17.25	17.35	17.45	17.55	18.05	18.15	18.25	18.35	18.44	18.54	19.04	19.14	19.24	19.34	19.44	19.59	20.14
Villejean-Université	16.13	16.23	16.33	16.43	16.53	17.03	17.13	17.23	17.33	17.43	17.53	18.03	18.13	18.23	18.33	18.43	18.52	19.02	19.12	19.22	19.32	19.42	19.52	20.07	20.21
Grand Quartier	16.26	16.36	16.46	16.56	17.06	17.14	17.24	17.34	17.44	17.53	18.03	18.13	18.23	18.33	18.43	18.53	19.02	19.12	19.22	19.32	19.41	19.51	20.01	20.16	20.30

ZA Saint-Sulpice	20.06	20.26	20.40	20.55	21.10	21.25	21.40	21.55	22.10	22.25	22.40	22.55	23.10	23.25	23.40	23.55	0.10	0.25	0.52	1.12		7.50		
Clos Courtel	20.09	20.29	20.43	20.58	21.13	21.28	21.43	21.58	22.13	22.28	22.43	22.58	23.13	23.28	23.43	23.58	0.13	0.28	0.55	1.15			1.35	7.55
Beaulieu Chimie	20.14	20.34	20.48	21.03	21.18	21.33	21.47	22.02	22.17	22.32	22.47	23.02	23.17	23.32	23.47	0.02	0.17	0.32	0.59	1.19			1.40	7.58
Plaine de Baud	20.17	20.37	20.51	21.06	21.21	21.36	21.50	22.05	22.20	22.35	22.50	23.05	23.20	23.35	23.50	0.05	0.20	0.35	1.02	1.22			1.43	8.01
Robidou	20.20	20.40	20.54	21.09	21.24	21.39	21.53	22.08	22.23	22.38	22.53	23.08	23.23	23.38	23.53	0.08	0.23	0.38	1.05	1.25			1.46	8.05
République	20.25	20.45	21.15	21.45	22.15	22.45	23.15	23.45	0.05	0.35	1.35	1.50	Un passage											
Chèques Postaux	20.29	20.49	21.19	21.49	22.19	22.49	23.19	23.49	0.09	0.39	1.39	2.09	toutes											
Villejean-Université	20.36	20.56	21.26	21.56	22.26	22.56	23.26	23.56	0.16	0.46	1.46	2.16	les 30 min											
Grand Quartier	20.44	21.04	21.34	22.04	22.34	23.04	23.34	0.04	0.24	0.54	1.54													

correspondance métro.

**Ligne STAR de Nuit N1** : Clos Courtel vers République et Kennedy / Guyenne.  
Cette ligne circule la nuit du samedi (sauf 1<sup>er</sup> mai).  
Plus d'informations pages 14 à 17.



**GRAND QUARTIER -> ZA SAINT-SULPICE**

Arrêts principaux	DIMANCHE ET JOURS FÉRIÉS											DIMANCHE ET JOURS FÉRIÉS													
Grand Quartier	8.20	9.05	9.35	10.04	10.34	11.04	11.34	12.04	12.34	13.04	13.34	14.04	14.19	14.34	14.49	15.04	15.19	15.34	15.49	16.04	16.19	16.34	16.49	17.04	
Villejean-Université	8.29	9.14	9.44	10.13	10.43	11.13	11.43	12.13	12.43	13.13	13.43	14.13	14.28	14.43	14.58	15.13	15.28	15.43	15.58	16.13	16.28	16.43	16.58	17.13	
Chèques Postaux	8.35	9.20	9.50	10.19	10.49	11.19	11.49	12.19	12.49	13.19	13.49	14.19	14.34	14.49	15.04	15.19	15.34	15.49	16.04	16.19	16.34	16.49	17.04	17.19	
République	8.00	8.40	9.25	9.55	10.25	10.55	11.25	11.55	12.25	12.55	13.25	13.55	14.25	14.40	14.55	15.10	15.25	15.40	15.55	16.10	16.25	16.40	16.55	17.10	17.25
Robidou	8.04	8.44	9.29	9.59	10.29	10.59	11.29	11.59	12.29	12.59	13.29	13.59	14.29	14.44	14.59	15.14	15.29	15.44	15.59	16.14	16.29	16.44	16.59	17.14	17.29
Plaine de Baud	8.06	8.46	9.31	10.01	10.31	11.02	11.32	12.02	12.32	13.02	13.32	14.02	14.32	14.47	15.02	15.17	15.32	15.47	16.02	16.17	16.32	16.47	17.02	17.17	17.32
Beaulieu Chimie	8.09	8.49	9.34	10.04	10.34	11.05	11.35	12.05	12.35	13.05	13.35	14.05	14.35	14.50	15.05	15.20	15.35	15.50	16.05	16.20	16.35	16.50	17.05	17.20	17.35
Clos Courtel	8.13	8.53	9.38	10.08	10.38	11.09	11.39	12.10	12.40	13.10	13.40	14.10	14.40	14.55	15.10	15.25	15.40	15.55	16.10	16.25	16.40	16.55	17.10	17.25	17.40
ZA Saint-Sulpice	8.16	8.56	9.41	10.11	10.41	11.12	11.42	12.13	12.43	13.13	13.43	14.13	14.43	14.58	15.13	15.28	15.43	15.58	16.13	16.28	16.43	16.58	17.13	17.28	17.43
Grand Quartier	17.19	17.34	17.49	18.04	18.19	18.34	18.49	19.04	19.19	19.34	19.49	20.04	20.19	20.34	20.45	21.00	21.35	22.10	22.40	23.10	23.40	0.10			
Villejean-Université	17.28	17.43	17.58	18.13	18.28	18.43	18.58	19.13	19.28	19.43	19.58	20.13	20.28	20.43	20.54	21.09	21.44	22.19	22.49	23.19	23.49	0.19			
Chèques Postaux	17.34	17.49	18.04	18.19	18.34	18.49	19.04	19.19	19.34	19.49	20.04	20.19	20.34	20.49	21.00	21.15	21.50	22.25	22.55	23.25	23.55	0.25			
République	17.40	17.55	18.10	18.25	18.40	18.55	19.10	19.25	19.40	19.55	20.10	20.25	20.40	20.55	21.10	21.25	21.40	22.00	22.15	22.35	23.05	23.35	0.05	0.35	
Robidou	17.44	17.59	18.14	18.29	18.44	19.00	19.15	19.30	19.45	20.00	20.15	20.30	20.45	21.00	21.15	21.30	21.45	22.05	22.20	22.40	23.10	23.40	0.10	0.40	
Plaine de Baud	17.47	18.02	18.17	18.32	18.47	19.03	19.18	19.33	19.48	20.02	20.17	20.32	20.47	21.02	21.17	21.32	21.47	22.07	22.22	22.42	23.12	23.42	0.12	0.42	
Beaulieu Chimie	17.50	18.05	18.20	18.35	18.50	19.06	19.21	19.36	19.51	20.05	20.20	20.35	20.50	21.05	21.20	21.35	21.50	22.10	22.25	22.45	23.15	23.45	0.15	0.45	
Clos Courtel	17.55	18.10	18.25	18.40	18.55	19.11	19.26	19.41	19.56	20.10	20.25	20.40	20.55	21.10	21.25	21.40	21.55	22.15	22.30	22.49	23.19	23.49	0.19	0.49	
ZA Saint-Sulpice	17.58	18.13	18.28	18.43	18.58	19.14	19.29	19.44	19.59	20.13	20.28	20.43	20.58	21.13	21.28	21.43	21.58	22.18	22.33	22.52	23.22	23.52	0.22	0.52	

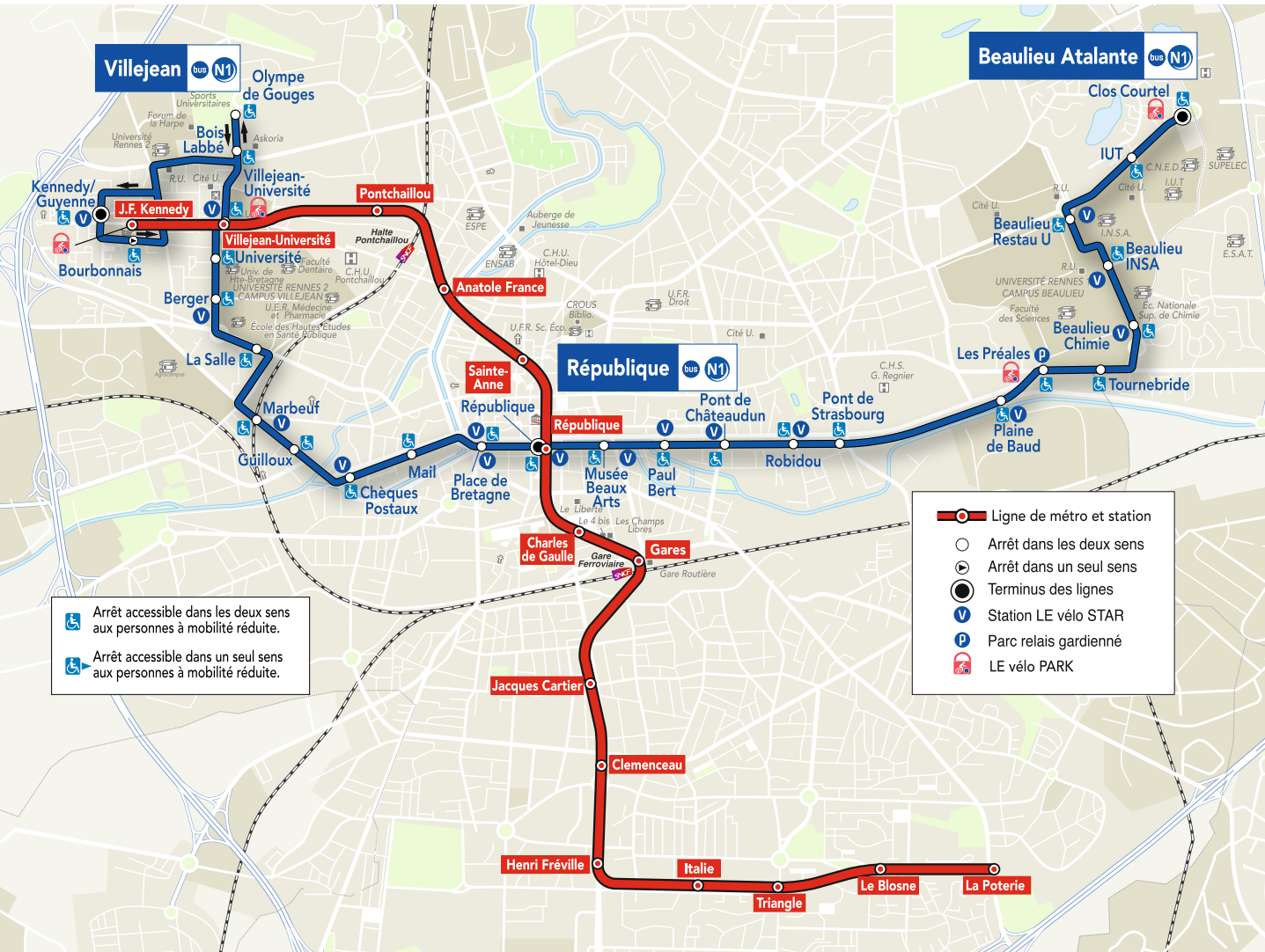
**ZA SAINT-SULPICE -> GRAND QUARTIER**

Arrêts principaux	DIMANCHE ET JOURS FÉRIÉS											DIMANCHE ET JOURS FÉRIÉS													
ZA Saint-Sulpice	8.17	8.47	9.17	9.47	10.17	10.47	11.17	11.47	12.17	12.47	13.17	13.47	14.03	14.18	14.33	14.48	15.03	15.18	15.33	15.48	16.03	16.18	16.33	16.48	17.03
Clos Courtel	8.20	8.50	9.20	9.50	10.20	10.50	11.20	11.50	12.20	12.50	13.20	13.50	14.06	14.21	14.36	14.51	15.06	15.21	15.36	15.51	16.06	16.21	16.36	16.51	17.06
Beaulieu Chimie	8.24	8.54	9.24	9.54	10.24	10.54	11.24	11.54	12.24	12.54	13.24	13.54	14.10	14.25	14.40	14.55	15.10	15.25	15.40	15.55	16.10	16.25	16.40	16.55	17.10
Plaine de Baud	8.27	8.57	9.27	9.57	10.27	10.57	11.27	11.57	12.27	12.57	13.27	13.57	14.13	14.28	14.43	14.58	15.13	15.28	15.43	15.58	16.13	16.28	16.43	16.58	17.13
Robidou	8.30	9.00	9.30	10.00	10.30	11.00	11.30	12.00	12.30	13.00	13.30	14.00	14.16	14.31	14.46	15.01	15.16	15.31	15.46	16.01	16.16	16.31	16.46	17.01	17.16
République	8.35	9.05	9.35	10.05	10.35	11.05	11.35	12.05	12.35	13.05	13.35	14.05	14.21	14.36	14.51	15.06	15.21	15.36	15.51	16.06	16.22	16.37	16.52	17.07	17.22
Chèques Postaux	8.38	9.08	9.38	10.08	10.39	11.09	11.39	12.09	12.39	13.09	13.39	14.09	14.25	14.40	14.55	15.10	15.25	15.40	15.55	16.10	16.26	16.41	16.56	17.11	17.26
Villejean-Université	8.44	9.14	9.44	10.14	10.45	11.16	11.46	12.16	12.46	13.16	13.46	14.16	14.32	14.47	15.02	15.17	15.32	15.47	16.02	16.17	16.33	16.48	17.03	17.18	17.33
Grand Quartier	8.51	9.21	9.51	10.21	10.52	11.24	11.54	12.25	12.55	13.25	13.55	14.25	14.41	14.56	15.11	15.26	15.41	15.56	16.11	16.26	16.42	16.57	17.12	17.27	17.42
ZA Saint-Sulpice	17.18	17.33	17.48	18.03	18.18	18.33	18.48	19.03	19.18	19.33	19.47	20.02	20.22	20.54	21.15	21.30	21.45	22.00	22.25	22.55	23.25	23.55			
Clos Courtel	17.21	17.36	17.51	18.06	18.21	18.36	18.51	19.06	19.21	19.36	19.50	20.05	20.25	20.57	21.18	21.33	21.48	22.03	22.28	22.58	23.28	23.58			
Beaulieu Chimie	17.25	17.40	17.55	18.10	18.25	18.40	18.55	19.10	19.25	19.40	19.54	20.09	20.29	21.01	21.22	21.37	21.52	22.07	22.32	23.02	23.32	0.02			
Plaine de Baud	17.28	17.43	17.58	18.13	18.28	18.43	18.58	19.13	19.28	19.43	19.57	20.12	20.32	21.04	21.25	21.40	21.55	22.10	22.35	23.05	23.35	0.05			
Robidou	17.31	17.46	18.01	18.16	18.31	18.46	19.01	19.16	19.31	19.46	20.00	20.15	20.35	21.07	21.28	21.43	21.58	22.13	22.38	23.08	23.38	0.08			
République	17.37	17.52	18.07	18.22	18.37	18.52	19.07	19.21	19.36	19.51	20.05	20.20	20.40	21.15	21.33	21.50	22.03	22.20	22.50	23.20	23.50	0.35			
Chèques Postaux	17.41	17.56	18.11	18.26	18.41	18.56	19.11	19.25	19.40	19.55	20.09	20.24	20.44	21.19	21.54	22.24	22.54	23.24	23.54	0.39					
Villejean-Université	17.48	18.03	18.18	18.33	18.48	19.03	19.18	19.32	19.47	20.02	20.16	20.31	20.51	21.26	22.00	22.30	23.00	23.30	0.00	0.45					
Grand Quartier	17.57	18.12	18.27	18.42	18.57	19.12	19.26	19.40	19.55	20.10	20.24	20.39	20.59	21.34	22.08	22.38	23.08	23.38	0.08	0.53					

correspondance métro.



# PLAN DE LA LIGNE STAR DE NUIT N1



Arrêt accessible dans les deux sens aux personnes à mobilité réduite.  
 Arrêt accessible dans un seul sens aux personnes à mobilité réduite.

- Ligne de métro et station
- Arrêt dans les deux sens
- Arrêt dans un seul sens
- Terminus des lignes
- Station LE vélo STAR
- Parc relais gardienné
- LE vélo PARK

bus **BEAULIEU ATALANTE -> RÉPUBLIQUE -> VILLEJEAN**

Arrêts principaux	Les nuits du jeudi au vendredi, du vendredi au samedi											et du samedi au dimanche						
	v	v	v	v	v	v	v	v	v	v	v	d	d	d	d	d		
Clos Courtel	1.35	1.50	2.05	2.20	2.35	2.50	3.05	3.20	3.35	3.50	4.05	4.40	5.10	5.40	6.10	6.45	7.20	7.50
Beaulieu Restau U	1.38	1.53	2.08	2.23	2.38	2.53	3.08	3.23	3.38	3.53	4.08	4.43	5.13	5.43	6.13	6.48	7.23	7.53
Tournebride	1.41	1.56	2.11	2.26	2.41	2.56	3.11	3.26	3.41	3.56	4.11	4.46	5.16	5.46	6.16	6.51	7.26	7.56
Robidou	1.46	2.01	2.16	2.31	2.46	3.01	3.16	3.31	3.46	4.01	4.16	4.51	5.21	5.51	6.21	6.56	7.31	8.01
République	1.50	2.05	2.20	2.35	2.50	3.05	3.20	3.35	3.50	4.05	4.20	4.55	5.25	5.55	6.25	7.00	7.35	8.05

République	v	v	v	v	v	v	v	v	v	d	d	d	d			
République	1.50	2.05	2.20	2.35	2.50	3.05	3.20	3.40	3.55	4.10	4.40	5.10	5.40	-	6.25	7.05
Chèques Postaux	1.54	2.09	2.24	2.39	2.54	3.09	3.24	3.44	3.59	4.14	4.44	5.14	5.44	-	6.29	7.09
Marbeuf	1.56	2.11	2.26	2.41	2.57	3.12	3.27	3.47	4.01	4.16	4.46	5.16	5.46	-	6.31	7.11
Villejean-Université	2.01	2.16	2.31	2.46	3.02	3.17	3.32	3.52	4.06	4.21	4.51	5.21	5.51	-	6.36	7.16
Olympe de Gougues	2.03	2.18	2.33	2.48	3.05	3.20	3.35	3.55	4.08	4.23	4.53	5.23	5.53	-	6.38	7.18
Kennedy / Guyenne	2.08	2.23	2.38	2.53	3.10	3.25	3.40	4.00	4.13	4.28	4.58	5.28	5.58	-	6.43	7.23

bus **VILLEJEAN -> RÉPUBLIQUE -> BEAULIEU ATALANTE**

Arrêts principaux	Les nuits du jeudi au vendredi, du vendredi au samedi											et du samedi au dimanche				
	v	v	v	v	v	v	v	v	v	v	v	d	d	d	d	
Kennedy / Guyenne	1.25	1.40	1.55	2.10	2.25	2.40	2.55	3.10	3.25	3.40	4.00	4.30	5.00	5.30	6.00	6.45
Olympe de Gougues	1.30	1.45	2.00	2.15	2.30	2.45	3.00	3.15	3.30	3.45	4.05	4.35	5.06	5.36	6.06	6.51
Villejean-Université	1.32	1.47	2.02	2.17	2.32	2.47	3.02	3.17	3.32	3.47	4.07	4.37	5.08	5.38	6.08	6.53
Marbeuf	1.37	1.52	2.07	2.22	2.37	2.52	3.07	3.21	3.36	3.51	4.11	4.41	5.12	5.42	6.12	6.57
Chèques Postaux	1.38	1.53	2.08	2.23	2.38	2.53	3.08	3.23	3.38	3.53	4.13	4.43	5.14	5.44	6.14	6.59
République	1.42	1.57	2.12	2.27	2.42	2.57	3.12	3.26	3.41	3.56	4.16	4.46	5.18	5.48	6.18	7.03

République	v	v	v	v	v	v	v	v	v	d	d	d	d				
République	1.50	2.05	2.20	2.35	2.50	3.05	3.20	3.35	3.50	4.05	4.25	4.55	5.25	5.55	6.30	7.05	7.35
Robidou	1.54	2.09	2.24	2.39	2.54	3.09	3.24	3.39	3.54	4.09	4.29	4.59	5.29	5.59	6.34	7.09	7.39
Tournebride	1.59	2.14	2.29	2.44	2.59	3.14	3.29	3.44	3.59	4.14	4.34	5.04	5.34	6.04	6.39	7.14	7.44
Beaulieu Restau U	2.02	2.17	2.32	2.47	3.02	3.17	3.32	3.47	4.02	4.17	4.37	5.07	5.37	6.07	6.42	7.17	7.47
Clos Courtel	2.05	2.20	2.35	2.50	3.05	3.20	3.35	3.50	4.05	4.20	4.40	5.10	5.40	6.10	6.45	7.20	7.50

correspondance métro.

**v** circule uniquement la nuit du jeudi au vendredi de septembre à fin avril  
(sauf pendant les vacances universitaires)

**d** circule uniquement la nuit du samedi au dimanche.

> Cette ligne circule les nuits des jeudis, vendredis  
et samedis, de septembre à début juillet.  
Elle ne circule pas le 1<sup>er</sup> mai.

# EMPLACEMENT DES BUS :

# À RÉPUBLIQUE



N° ligne	Destination	Repère sur le plan
C1	Cesson-Sévigné Champs Blancs	C
C1	Chantepie Rosa Parks	D
C2	Saint-Grégoire Champ Daguet	J
C2	Haut-Sancé	J
C3	Henri Fréville	H
C3	Saint-Laurent	J
C4	Grand Quartier	F
C4	ZA Saint-Sulpice	G
C5	Patton	C
C6	Lycée Bréquigny	D
C6	Cesson-Sévigné Rigourdière	G
C6	Saint-Jacques Morinais	F
9	Saint-Laurent	C
9	Cleunay	D
11	Saint-Saëns / La Poterie	B
11	Stade Rennais / Z.I. Ouest	E
12	Grand Quartier	A ou I
12	La Poterie	K
31	Beaulieu Atalante	G
44	Joliot Curie	J
50	Thorigné-Fouillard	J
53	Vezein/L'Hermitage/La Chapelle-Thourault	L
55	Le Rheu / Cintré	E
55	Mordelles / Le Verger	E
56	Chavagne	E
57	Saint-Jacques / Bruz	M
64	Acigné	L
67	Cesson-Sévigné / Brécé	K
67	Campus Ker-Lann	M
N1	Beaulieu Atalante	G
N1	Villejean	F
N2	Maurepas Gayeulles	C ou J
N3	La Poterie	D ou J
77	J.F. Kennedy	F
77	La Poterie	G
81	Stade Rennais	E
ILL	ILLÉNOU Lignes Illénoo	F

Départs vers les communes les vendredis et samedis soirs		
11	Saint-Saëns / Cesson La Monniais / Brécé	B ou K
50	Thorigné-Fouillard	J
51	Betton / Chevaigné / Saint-Sulpice	L
52	Montgermont / Chapelle-des-Fgtz / Gévezé	F
53	Vezein/ L'Hermitage / Ch. Thourault / Cintré / Le Verger	L
54	Le Rheu / Mordelles / Chavagne	E
57	Saint-Jacques / Bruz	M
61	Noyal-Ch./Saint-Erblon / Orgères / Bourgbarré	J
62	Vern / Nouvoitou / Saint-Armel / Corps-Nuds	J
64	Acigné	L
72	Chartres-de-Bretagne / Pont-Péan / Laillé	J
77	Pacé / Parthenay-de-Bretagne	E
81	Pacé / Saint-Gilles / Clays / Romillé	F

LÉGENDE	
M	Station de métro
V	Station LE vélo STAR
P	Parking

# ACCESSIBILITÉ DES LIGNES

■ Les lignes **C4** et **40 ex** sont équipées de bus adaptés qui permettent aux personnes à mobilité réduite d'accéder aisément au véhicule.

■ Quels que soient le jour et l'heure, tous les bus de cette ligne sont équipés. Pour être certain(e) que votre arrêt est accessible, vérifiez la présence de ce pictogramme bleu et blanc sur l'abribus.



■ Un document détaillant les arrêts accessibles PMR est affiché à chaque arrêt de la ligne. Vous pouvez également visualiser les arrêts accessibles des lignes **C4** et **40 ex** sur le plan situé aux pages 2 et 3.

■ Pour monter dans le bus, faites signe au conducteur. Présentez-vous à la deuxième porte du bus. Lorsque le conducteur actionne la rampe d'accès, vous pouvez monter dans le bus. L'espace réservé se trouve juste à votre droite.

■ Dans les bus équipés d'un emplacement PMR, le conducteur ne peut accepter qu'une seule personne en fauteuil roulant (pour des raisons de sécurité).

■ Certains bus sont équipés de deux emplacements PMR. Pour les repérer, vérifiez la présence de ce pictogramme à l'avant du véhicule.



■ Le métro **(a)** et toutes les lignes de bus (sauf la ligne **63**) sont accessibles aux personnes à mobilité réduite.

# LES POINTS DE VENTE DES TITRES DE TRANSPORT

## ■ Les agences STAR :

- Au 12, rue du Pré Botté à Rennes (derrière La Poste République),
- Aux stations de métro Villejean–Université et Henri Fréville.

## Retrouvez les horaires d'ouverture de vos agences sur :

- Sur [www.star.fr](http://www.star.fr)
- En appelant le 09 70 821 800 (appel non surtaxé)

## ■ L'Espace KorriGo :

- dans le hall de la gare routière (pendant les travaux de la gare SNCF), ouvert de 7h00 à 20h00 du lundi au vendredi.

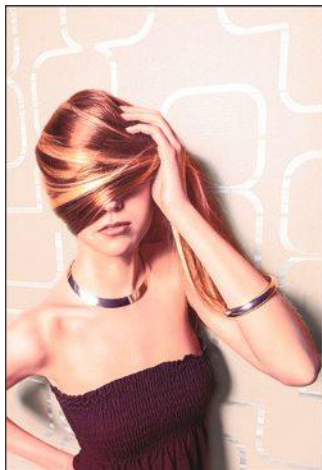
## ■ Les 120 commerçants agréés présents dans les communes de Rennes Métropole, commerçants signalés par l'autocollant « Point de vente STAR » sur la vitrine ou par une enseigne extérieure « STAR ».

## ■ Les distributeurs automatiques présents dans chaque station de métro.

## ■ A bord des bus, auprès des conducteurs (seul le ticket 1 heure y est en vente).

## ■ Dans les distributeurs automatiques de billets Crédit Mutuel de Bretagne.

**Bon à savoir :** vous pouvez recharger à domicile sur [star.fr](http://star.fr) votre carte KorriGo de formules 10/30/50 ou 100 tickets ou d'abonnements de votre choix.



**90 BOUTIQUES  
SHOPPING, LOISIRS  
ET SERVICES**

A RENNES SAINT-GREGOIRE